

SEED 30sw 南入りプラン

テーマはシンプル&コンパクト。部屋というよりも空間を使いこなすアクティブなスタイルが似合うベーシックなSEEDです。

SEED 30nw 北入りプラン

明るく、健康的でぬくもりのある空間は気持ちまで広々とさせてくれます。体で感じるゆとりを大切に作るSEEDです。

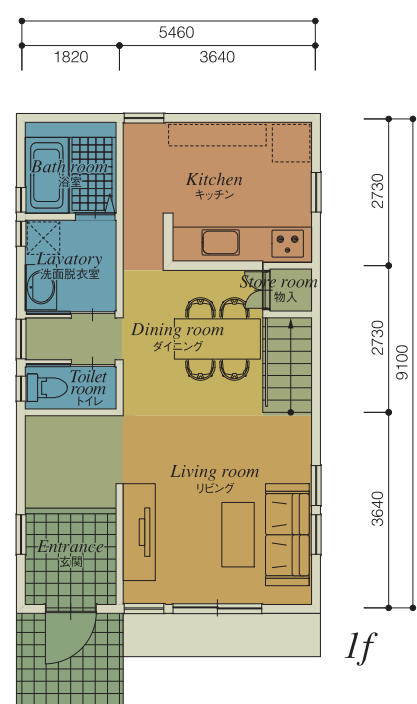
SEED 40sw 南入りプラン

食事をする。くつろぐ。もてなす。それぞれの目的にふさわしいスペースとしっかりとしたしつらえをする。SEEDはいつも暮らしに忠実です。

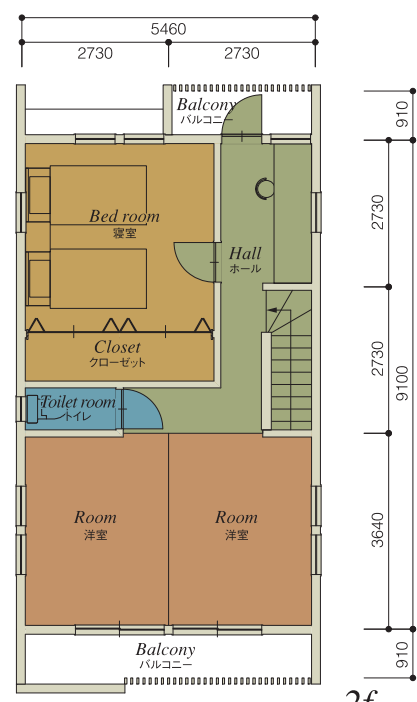
SEED 40nw 北入りプラン

立つ、座る、寝転ぶ。日常の一つひとつの動作にこそやさしく、ストレスフリーでありたい。洗練された自由な動線も、SEEDの魅力です。

2階の寝室と水回りだけを固定したフレキシブルなプラン。家具の配置や間仕切りの工夫でライフスタイルの変化にもしっかり対応します。



1f

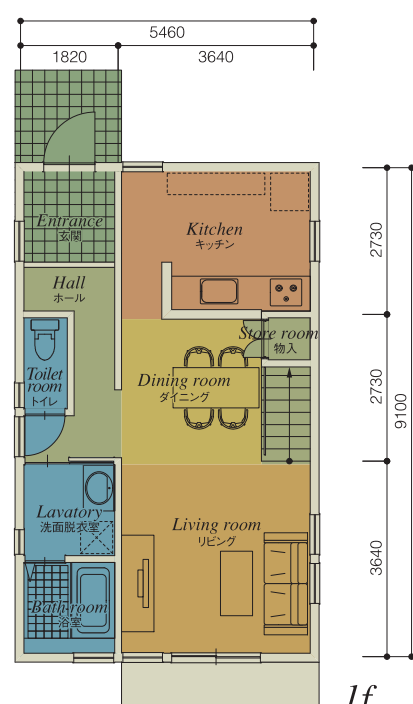


2f

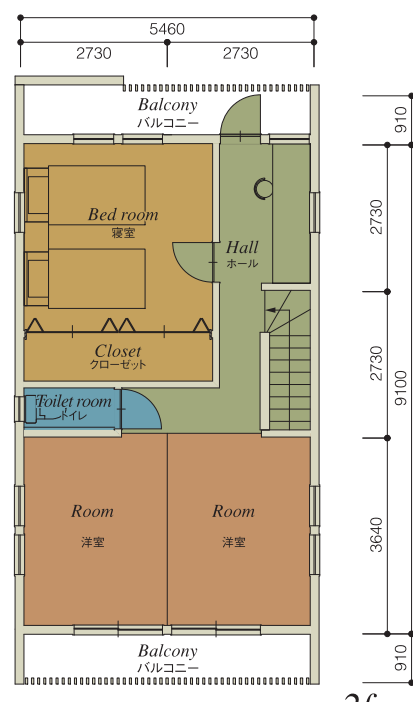
延床面積/99.37㎡ (30.00坪)

1階床面積/49.69㎡ (15.00坪) 2階床面積/49.69㎡ (15.00坪)

南に面した大きな窓から日差しがあふれます。シンプルだからこそ楽しみも種々、窓のある南のバスルームでちょっと贅沢なリラックスタイムを楽しんでみませんか。



1f

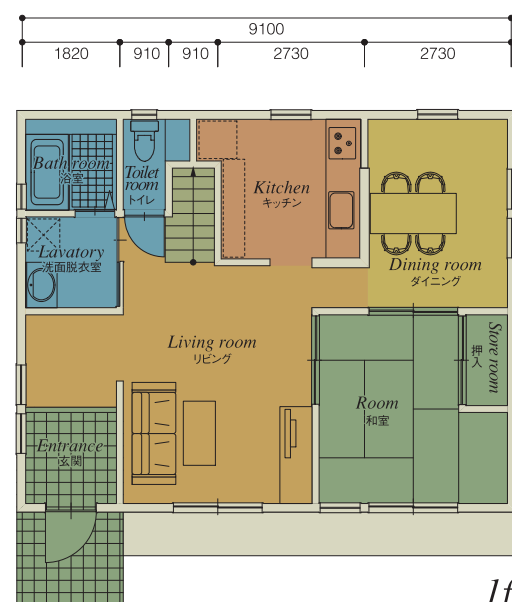


2f

延床面積/99.37㎡ (30.00坪)

1階床面積/49.69㎡ (15.00坪) 2階床面積/49.69㎡ (15.00坪)

ダイニングを独立させてリビングのくつろぎ感を大切にしました。6畳の和室は客間としても使えます。2階ホールのワークスペースなど多彩な空間利用が可能です。



1f

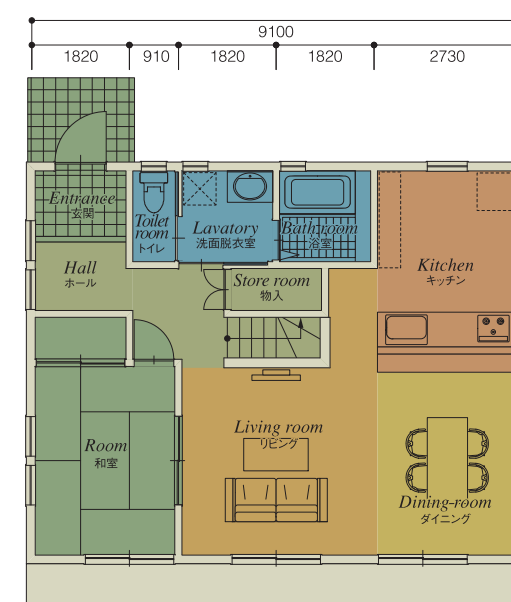


2f

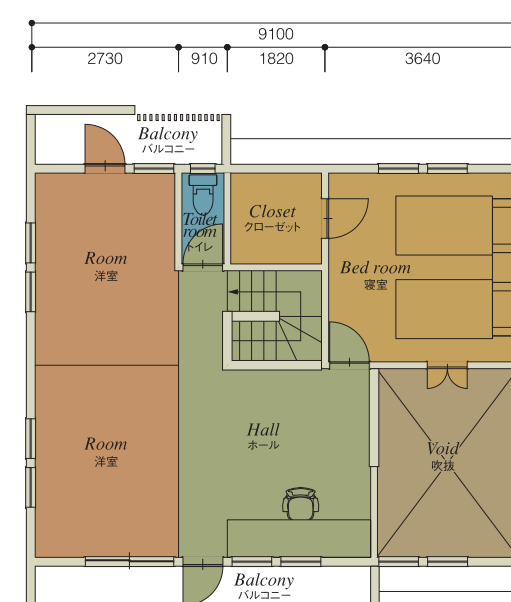
延床面積/132.50㎡ (40.00坪) ※吹き抜けを含む

1階床面積/66.25㎡ (20.00坪) 2階床面積/66.25㎡ (20.00坪)

リビングスペースを中心にゆったりした空間。和室はもうひとつのくつろぎのスペースです。ダイニングの吹き抜けには、1年を通してさんさんと日差しが降り注ぎます。



1f



2f

延床面積/132.50㎡ (40.00坪) ※吹き抜けを含む

1階床面積/66.25㎡ (20.00坪) 2階床面積/66.25㎡ (20.00坪)